

bott vario3

für Ihren Nissan

bott

Innovative
Systemlösungen



Leichte
Aluminium-
konstruktion

Die Fahrzeugeinrichtung

bott vario3

So individuell wie Ihre Branche.

Servicetechniker



Installateur



Flottenmanager



Dachdecker



Bauarbeiter



Maler



Schreiner



Elektriker



Zwei Marken - Ein System

Egal, für welchen Fahrzeugtyp von Nissan Sie sich entschieden haben, wir bieten Ihnen die perfekte Lösung für Ihre bott vario3 Fahrzeugeinrichtung dafür. Die Befestigungspunkte sind optimal auf die jeweiligen Fahrzeuggegebenheiten von Nissan abgestimmt. Hierfür garantieren wir Ihnen eine optimale Planung, eine sichere Montage sowie eine rückstandsfreie Demontage. Wir bieten Ihnen eine Übersicht aus bereits fertig

konfigurierten Modulen sowie auch eine individuelle Planung für Ihren Nissan. Außerdem zeigen wir Ihnen ein umfangreiches Sortiment mit passendem Zubehör, Ladungssicherungselementen und Ordnungssystemen.

bott vario3 Fahrzeugeinrichtungen und Nissan verbindet.

Ihre Idee - Unsere Planung

Flexibles Baukastensystem

Individuelle Konzeption

Praxisorientierte Planung

Organisieren des Nutzraums



Individuell und bedarfsorientiert

Gemeinsam mit Ihrem bott Planungsexperten können Sie Ihre individuelle bott vario3 Fahrzeugeinrichtung gestalten. Anhand einer 3D Visualisierung können Sie sich sofort ein Bild von Ihrer neuen Einrichtung machen – gegebenenfalls auch das ein oder andere noch überdenken und anpassen. Das bott Team geht hierbei speziell auf Ihren Bedarf in der Praxis ein. Die Planung beginnt zunächst mit einer genauen Analyse Ihrer Anforderungen. Hierzu schauen wir uns Ihr Equipment, das Sie täglich beim Einsatz dabei haben müssen, genau an.

Auf die Analyse folgt ein exakt angepasstes Fahrzeug-einrichtungskonzept von unseren bott Planungsexperten. Der modulare Aufbau der bott vario3 Fahrzeugeinrichtung ermöglicht die Konfiguration ganz nach Ihrem Bedarf. Sämtliches Werkzeug und Material lässt sich genau dort verstauen, wo Sie es griffbereit haben müssen. So erleichtert der mobile Arbeitsplatz Ihre alltäglichen Abläufe optimal.

Leistungsspektrum

Dienstleistungen für Flotten

Full-Service-Abwicklung

Kooperationen
mit Fahrzeugherstellern

Beratung
zur Finanzierung

Wirtschaftlicher Einsatz
der Ressourcen



Ihr Systemdienstleister

Sie haben sich für ein Nissan Nutzfahrzeug entschieden. Mit dieser Wahl haben Sie die perfekte Voraussetzung für den Einbau einer bott vario3 Fahrzeugeinrichtung geschaffen.

Wir arbeiten mit dem Automobilhersteller eng zusammen, so dass unsere Einrichtung in alle Nutzfahrzeug-Modelle von Nissan exakt passt. Die Bauteile von bott vario3 sind in ihren Dimensionen und mit ihren Befestigungspunkten auf die Gegebenheiten Ihres Fahrzeugs ideal abgestimmt. Auf diese Weise können Sie den

Stauraum bestmöglich nutzen. Außerdem gewährleistet dies eine sichere Montage und damit einen sicheren Fahrbetrieb und – im Fall der Fälle – eine optimale Crash-Sicherheit. Das trifft für die fertig konfigurierten Module ebenso zu, wie für eine individuelle Einrichtung, die wir genau nach Ihren Bedürfnissen planen. So ist die Kombination Ihres Nutzfahrzeugs mit einer bott vario3 Fahrzeugeinrichtung ein ineinandergreifendes System.

Crashtest bestanden

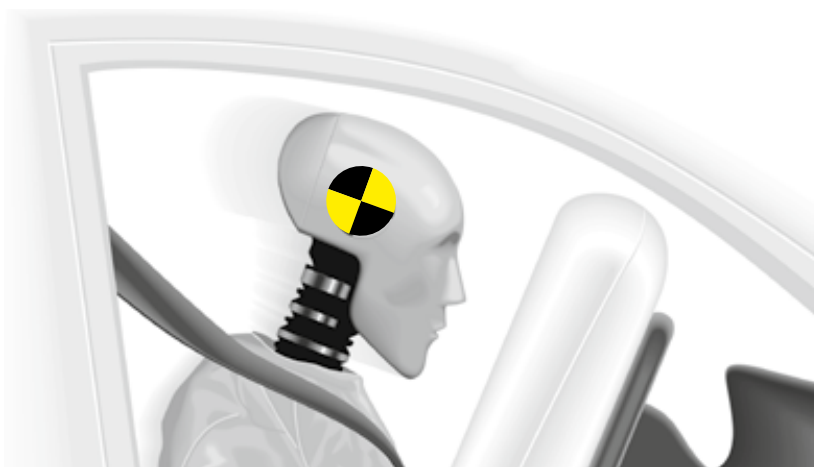
Sicherheit für Fahrer
und Ladung

ECE R44 Norm erfüllt

50 km/h
Aufprallgeschwindigkeit

Die bott vario3 Fahrzeugeinrichtung erfüllt stets die hohen Anforderungen der Tests. Die Ergebnisse belegen, dass sich Fahrer und Beifahrer im Ernstfall auf bott vario3 verlassen können.

Hier geht's zum
Crashtest.



Aufnahmen der Hochgeschwindigkeitskameras



Nachgewiesene Sicherheit

Wie sicher die bott vario3 Fahrzeugeinrichtung für Sie und Ihre Mitarbeiter ist, das haben wir bei unseren Crashtests unter Beweis gestellt. Unabhängige Experten führen die Tests mit einem voll beladenen Fahrzeug durch. Die Belastungen auf die Bauteile entsprechen denselben, wie bei einem schweren Unfall im Straßenverkehr.

Die Crashtests simulieren einen Aufprall des Fahrzeugs auf ein Hindernis bei einer Geschwindigkeit von 50 km/h – nach Richtlinie ECE R44. Die bott vario3 Fahrzeugeinrichtung wird den hohen Anforderungen der Tests mehr als gerecht. Im Ernstfall können Sie sich

auf die bott vario3 Fahrzeugeinrichtung voll und ganz verlassen.

Bei den Tests stehen besonders die Anbindungspunkte zur Karosserie am Boden und an der Fahrzeugwand im Fokus. Wichtig ist auch die gesamte Konstruktion der Fahrzeugeinrichtung. Bei den Tests zeigt sich deutlich, wie sie die enormen Kräfte durch gezielte Verwindung der Bauteile auffängt. Großes Augenmerk richten wir zudem auf sämtliche Teile, die sich bewegen lassen. Aus den Modulen fällt nichts heraus und die Schubladen bleiben fest verschlossen.

Basisausbau

Robuster Karosserieschutz

Vielseitige Anbindungen
zur Ladungssicherung

Reinigungsfreundlicher
Laderaum



Die Lösung für den Laderaumschutz

Der exakt passende Basisausbau von bott schützt den Laderaum vor der Abnutzung im täglichen Gebrauch und erhält langfristig den Wert Ihres Fahrzeugs. Er beinhaltet einen Fußboden, Wandverkleidungen und auf Wunsch auch einem Dachhimmel. Die bott vario Bodenplatte wird sicher in Ihrem Nutzfahrzeug befestigt. Die Beschichtung der bott vario Bodenplatte ist rutschfest, so dass Sie immer einen festen Stand haben – auch bei nassem Wetter. Die Laderaumverkleidung schützt den Lack und erhält den Wert Ihres Nutzfahrzeugs.

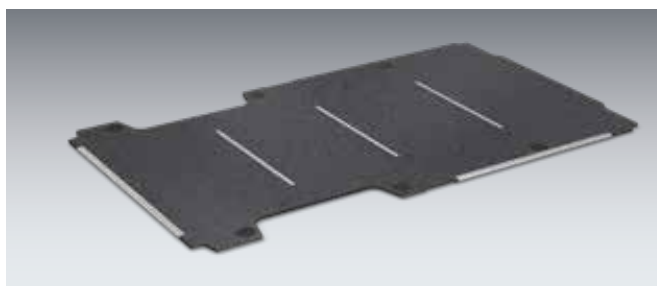
Unsere Wandverkleidung gibt es in unterschiedlichen Ausführungen: aus recyclingfähigem Kunststoff oder aus Aluminium mit perfo Lochraster für Werkzeughalter.

Ein Dachhimmel macht Ihre Laderaumverkleidung komplett. Zurrstangen zur Befestigung von Spannsträngen lassen sich hier praktisch integrieren – auch inklusive LED Beleuchtung. Eine großflächige Innenbeleuchtung im Laderaum erleichtert Ihnen die Arbeit in der Dunkelheit.

bott vario Fußboden

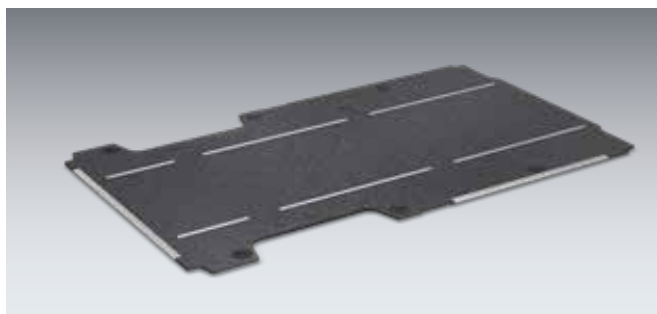


- leichter und feuchtigkeitsabweisender 12 mm Birkenperrholz-Fußboden
- Oberseite: robuste und rutschhemmende Kunstharzfilmbeschichtung mit bott Dekor
- Unterseite: Kunstharzfilmbeschichtung mit glatter Oberfläche
- Kanten: profiliert, feuchtigkeitsabweisend, grau eingefärbt und im Türbereich mit Kantenschutz aus Aluminium
- bei Fußböden mit Zurrschienen ist der Kantenschutz generell integriert
- Schadstoffemissionsklasse E1 gemäß EN 717-2 / Rutschhemmung R10, Taberwert > 500
- inkl. Befestigungsmaterial
- überwiegend vereinfachte Montage mit Niederhalter möglich



bott vario Fußboden mit Zurrschienen quer

- im Türbereich mit Kantenschutz aus Aluminium
- die Zurrschienen befinden sich direkt unterhalb der Dachspriegel
- Kunststoffabdeckungen sorgen für einen einfachen Zugang zu den fahrzeugseitig vorhandenen Zurrpunkten und ermöglichen eine einfache Reinigung des Laderaums



bott vario Fußboden mit Zurrschienen längs

- im Türbereich mit Kantenschutz aus Aluminium
- der Abstand zwischen den Zurrschienen beträgt standardmäßig 880 mm, auf Wunsch sind weitere Abstände möglich
- Kunststoffabdeckungen sorgen für einen einfachen Zugang zu den fahrzeugseitig vorhandenen Zurrpunkten und ermöglichen eine einfache Reinigung des Laderaums

bott vario Fußboden in unterschiedlichen Ausführungen

| Modell | Townstar L1 | Townstar L2 | | | |
|-------------------------------|-----------------|-----------------|--|--|--|
| Modelljahr | 2022 | 2022 | | | |
| Radstand | 2716 | 3100 | | | |
| ohne Trittkantenschutz | 11320591 | 11320592 | | | |
| mit Trittkantenschutz | 11310591 | 11310592 | | | |
| mit Zurrschienen quer | 11312591 | 11312592 | | | |
| Anzahl Zurrschienen quer | 3 | 3 | | | |
| mit Zurrschienen längs | | | | | |

| Modell | Primastar L1-H1 | Primastar L1-H2 | Primastar L2-H1 | Primastar L2-H2 | |
|-------------------------------|-----------------------------|-----------------------------|-----------------------------|-----------------------------|--|
| Modelljahr | 2022 | 2022 | 2022 | 2022 | |
| Radstand | 3098 | 3098 | 3498 | 3498 | |
| ohne Trittkantenschutz | 11320154² | 11320484² | 11320155² | 11320446² | |
| mit Trittkantenschutz | 11310154² | 11310484² | 11310155² | 11310446² | |
| mit Zurrschienen quer | 11312154² | 11312484² | 11312155² | 11312446² | |
| Anzahl Zurrschienen quer | 3 | 3 | 4 | 4 | |
| mit Zurrschienen längs | 11321154² | 11321484² | 11321155² | 11321446² | |

| Modell | Interstar L1-FA | Interstar L2-FA | Interstar L3-FA | Interstar L3-HA | Interstar L3-HA Zwillingsb. |
|-------------------------------|-----------------|-----------------|-----------------|-----------------|--------------------------------|
| Modelljahr | 2022 | 2022 | 2022 | 2022 | 2022 |
| Radstand | 3182 | 3682 | 4332 | 3682 | 3682 |
| ohne Trittkantenschutz | 11320137 | 11320138 | 11320139 | 11320140 | 11320174 |
| mit Trittkantenschutz | 11310137 | 11310138 | 11310139 | 11310140 | 11310174 |
| mit Zurrschienen quer | 11312137 | 11312138 | 11312139 | 11312140 | 11312174 |
| Anzahl Zurrschienen quer | 3 | 3 | 4 | 4 | 4 |
| mit Zurrschienen längs | 11321137 | 11321138 | 11321139 | 11321140 | 11321174 |

| Modell | Interstar L4-HA | Interstar L4-HA Zwillingsb. | | | |
|-------------------------------|-----------------|--------------------------------|--|--|--|
| Modelljahr | 2022 | 2022 | | | |
| Radstand | 4332 | 4332 | | | |
| ohne Trittkantenschutz | 11320141 | 11320175 | | | |
| mit Trittkantenschutz | 11310141 | 11310175 | | | |
| mit Zurrschienen quer | 11312141 | 11312175 | | | |
| Anzahl Zurrschienen quer | 5 | 5 | | | |
| mit Zurrschienen längs | 11321141 | 11321175 | | | |

²Montage ohne Niederhalter, FA = Frontantrieb HA = Heckantrieb - Bei Fahrzeugen mit Superhochdach aus Kunststoff ist die Verwendung von Spannstäben nicht freigegeben Weitere Ausführungen auf Anfrage.

Innenwandverkleidung



bott vario protect Innenwandverkleidung

- passgenaue Wandverkleidung aus recyclingfähigem Polypropylen
- Hohlkammerplatten, 4 mm dick mit einseitiger strukturierter Oberfläche
- Farbe: lichtgrau (RAL 7035)
- UV-beständig, geringes Gewicht, korrosions- und verrottungsfrei, chemikalienbeständig
- extrem leicht und gut zu reinigen
- inkl. Befestigungsmaterial

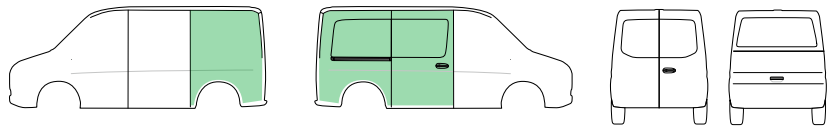


Innenwandverkleidung

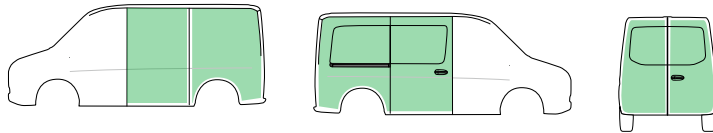
bott vario protect Innenwandverkleidung



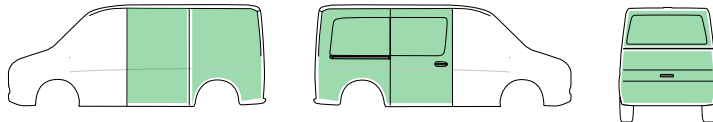
für Fahrzeuge
mit Schiebetüre rechts



für Fahrzeuge
mit Schiebetüre rechts und Hecktüren



für Fahrzeuge
mit Schiebetüre rechts und Heckklappe



| Modell | Townstar L1 | Townstar L2 | Primastar L1-H1 | Primastar L2-H1 | Primastar L1-H2 |
|---|-------------|-------------|-----------------|-----------------|-----------------|
| Modelljahr | 2022 | 2022 | 2022 | 2022 | 2022 |
| Radstand | 2716 | 3100 | 3098 | 3498 | 3098 |
| für Fahrzeuge mit Schiebetüre rechts | 12225389.95 | 12225394.95 | 12225206.95 | 12225209.95 | 12225206.95 |
| für Fahrzeuge mit Schiebetüre rechts und Hecktüren | 12225390.95 | 12225395.95 | 12225207.95 | 12225210.95 | 12225299.95 |
| für Fahrzeuge mit Schiebetüre rechts und Heckklappe | 12225391.95 | 12225396.95 | 12225208.95 | 12225211.95 | |

| Modell | Primastar L2-H2 | Interstar L1-H1-FA | Interstar L1-H2-FA ** | Interstar L2-H2-H3-FA ** | Interstar L3-H2-H3 FA ** |
|--|-----------------|--------------------|-----------------------|--------------------------|--------------------------|
| Modelljahr | 2022 | 2022 | 2022 | 2022 | 2022 |
| Radstand | 3498 | 3182 | 3182 | 3682 | 4332 |
| für Fahrzeuge mit Schiebetüre rechts | 12225209.95 | 12225128.95 | 12225129.95 | 12225132.95 | 12225134.95 |
| für Fahrzeuge mit Schiebetüre rechts und Hecktüren | 12225300.95 | 12225130.95 | 12225131.95 | 12225133.95 | 12225135.95 |

| Modell | Interstar L3-H2-H3 HA ** | Interstar L3-H2-H3-HA ** | | | |
|--|--------------------------|--------------------------|--|--|--|
| Modelljahr | 2022 | 2022 | | | |
| Radstand | 3682 | 4332 | | | |
| für Fahrzeuge mit Schiebetüre rechts | 12225136.95 | 12225138.95 | | | |
| für Fahrzeuge mit Schiebetüre rechts und Hecktüren | 12225137.95 | 12225139.95 | | | |

*mit Überhang **Ausführung Hochdach über die komplette Höhe verkleidet
 Artikelnummern für Fahrzeuge mit 2 Schiebetüren auf Anfrage

Innenwandverkleidung



bott vario protect plus Innenwandverkleidung

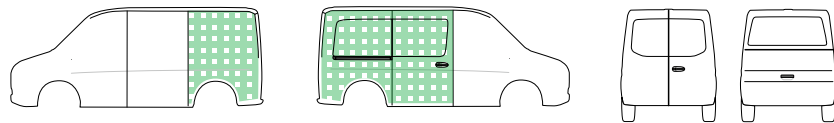
- passgenaue Wandverkleidung aus 1 mm starkem Aluminium
- leicht und extrem schlagfest
- mit perfo Lochrasterung zur Aufnahme von perfo Haken und Haltern
- inkl. Befestigungsmaterial

Innenwandverkleidung

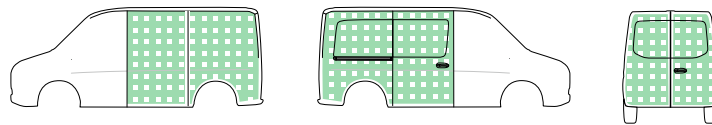
bott vario protect plus Innenwandverkleidung



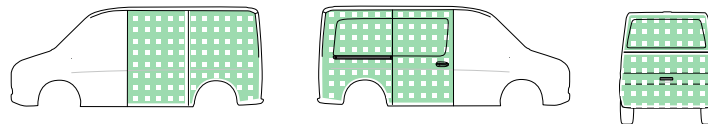
für Fahrzeuge
mit Schiebetüre rechts



für Fahrzeuge
mit Schiebetüre rechts und Hecktüren



für Fahrzeuge
mit Schiebetüre rechts und Heckklappe



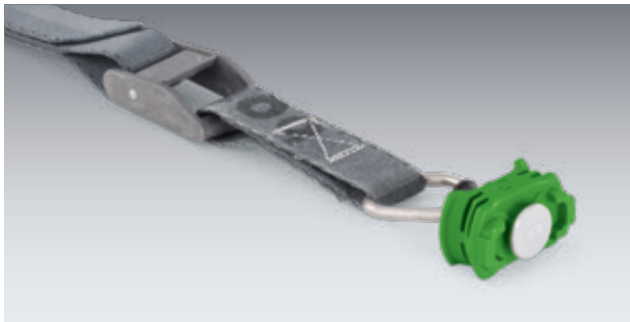
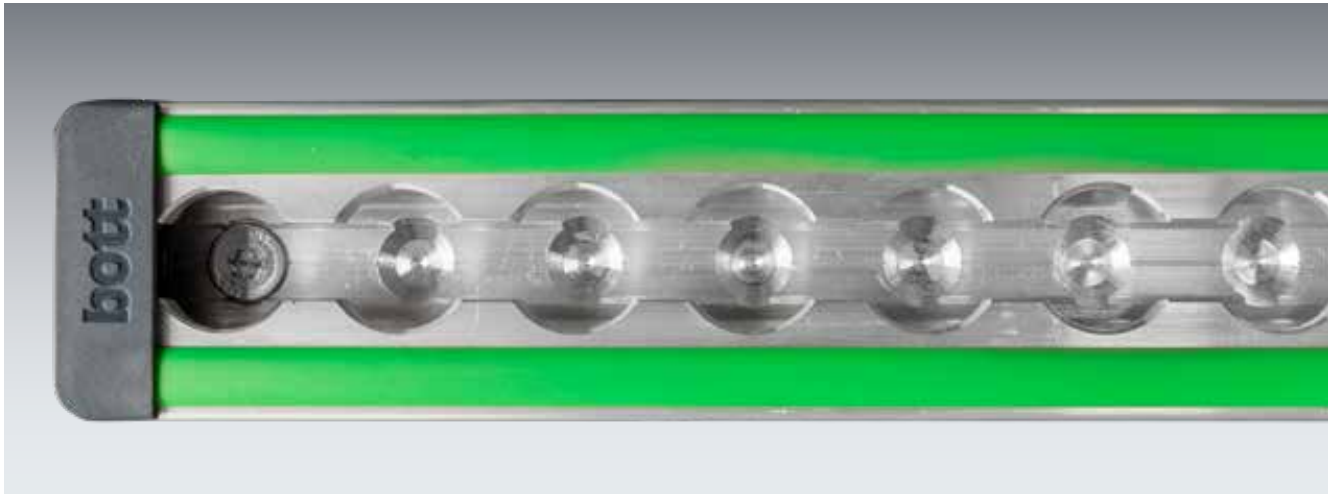
| Modell | Townstar L1 | Townstar L2 | Primastar L1-H1 | Primastar L2-H1 | Primastar L1-H2 |
|---|-------------|-------------|-----------------|-----------------|-----------------|
| Modelljahr | 2022 | 2022 | 2022 | 2022 | 2022 |
| Radstand | 2716 | 3100 | 3098 | 3498 | 3098 |
| für Fahrzeuge mit Schiebetüre rechts | 12225389.98 | 12225394.98 | 12225206.98 | 12225209.98 | 12225206.98 |
| für Fahrzeuge mit Schiebetüre rechts und Hecktüren | 12225390.98 | 12225395.98 | 12225207.98 | 12225210.98 | 12225299.98 |
| für Fahrzeuge mit Schiebetüre rechts und Heckklappe | 12225391.98 | 12225396.98 | 12225208.98 | 12225211.98 | |

| Modell | Primastar L2-H2 | Interstar L1-H1-FA | Interstar L1-H2-FA ** | Interstar L2-H2-H3-FA ** | Interstar L3-H2-H3 FA ** |
|--|-----------------|--------------------|-----------------------|--------------------------|--------------------------|
| Modelljahr | 2022 | 2022 | 2022 | 2022 | 2022 |
| Radstand | 3498 | 3182 | 3182 | 3682 | 4332 |
| für Fahrzeuge mit Schiebetüre rechts | 12225209.98 | 12225128.98 | 12225129.98 | 12225132.98 | 12225134.98 |
| für Fahrzeuge mit Schiebetüre rechts und Hecktüren | 12225300.98 | 12225130.98 | 12225131.98 | 12225133.98 | 12225135.98 |

| Modell | Interstar L3-H2-H3 HA ** | Interstar L3-H2-H3-HA ** | | | |
|--|--------------------------|--------------------------|--|--|--|
| Modelljahr | 2022 | 2022 | | | |
| Radstand | 3682 | 4332 | | | |
| für Fahrzeuge mit Schiebetüre rechts | 12225136.98 | 12225138.98 | | | |
| für Fahrzeuge mit Schiebetüre rechts und Hecktüren | 12225137.98 | 12225139.98 | | | |

*mit Überhang **Ausführung Hochdach über die komplette Höhe verkleidet FA = Frontantrieb HA = Heckantrieb
 Artikelnummern für Fahrzeuge mit 2 Schiebetüren auf Anfrage

Innenwandverkleidung



Innenwandverkleidungen mit modularem Wandanbindungssystem (rail / prorail)

- bott vario protect Innenwandverkleidungen mit integrierten Ladungssicherungsschienen mit Airline-Profil
- zur Befestigung von bott vario3 Fahrzeugeinrichtungen oder zur Ladungssicherung mit Zurrgurten und Fittings
- flächige Krafteinleitung in die Fahrzeugstruktur durch Verklebung der Schienen
- Ladungssicherungsschienen können bei Rückrüstung im Fahrzeug verbleiben und stellen einen Mehrwert dar
- inkl. Befestigungsmaterial

bott vario protect rail

- mit Zurrchiene mittig



bott vario protect prorail

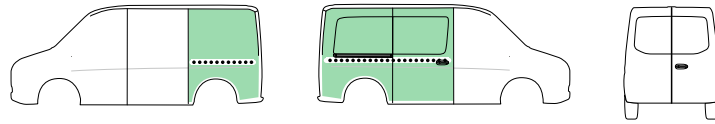
- mit Zurrchiene mittig und oben



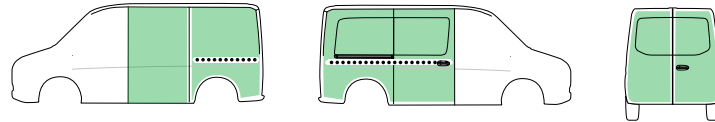
Innenwandverkleidung

bott vario protect rail Innenwandverkleidung

für Fahrzeuge
mit Schiebetür rechts



für Fahrzeuge
mit Schiebetür rechts und Hecktüren



| Modell | Interstar L1-H1 | Interstar L1-H2 ¹ | Interstar L2-H2-H3-FA | Interstar L3-H2-H3-FA ¹ | Interstar L3-H2-H3-HA ¹ |
|--|--------------------|------------------------------|-----------------------|------------------------------------|------------------------------------|
| Modelljahr | 2022 | 2022 | 2022 | 2022 | 2022 |
| Radstand | 3182 | 3182 | 3682 | 4332 | 3682 |
| für Fahrzeuge mit Schiebetüre rechts - mit Zurrsciene Mitte | 12220128.95 | 12220129.95 | 12220132.95 | 12220134.95 | 12220136.95 |
| für Fahrzeuge mit Schiebetüre rechts und Hecktüren - mit Zurrsciene Mitte | 12220130.95 | 12220131.95 | 12220133.95 | 12220135.95 | 12220137.95 |

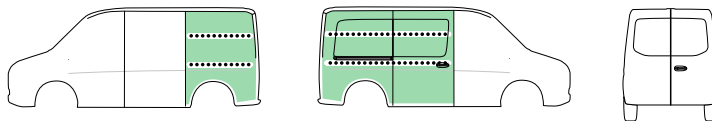
| Modell | Interstar L4-H2-H3-HA ¹ | | | | |
|--|------------------------------------|--|--|--|--|
| Modelljahr | 2022 | | | | |
| Radstand | 4332 | | | | |
| für Fahrzeuge mit Schiebetüre rechts - mit Zurrsciene Mitte | 12220138.95 | | | | |
| für Fahrzeuge mit Schiebetüre rechts und Hecktüren - mit Zurrsciene Mitte | 12220139.95 | | | | |

*mit Überhang **Ausführung Hochdach über die komplette Höhe verkleidet FA = Frontantrieb HA = Heckantrieb
 Artikelnummern für Fahrzeuge mit 2 Schiebetüren auf Anfrage

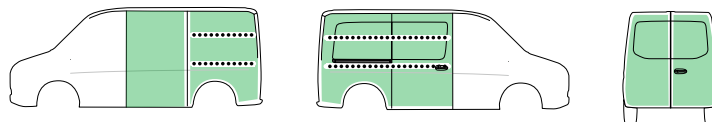
Innenwandverkleidung

bott vario protect prorail Innenwandverkleidung

für Fahrzeuge
mit Schiebetür rechts



für Fahrzeuge
mit Schiebetür rechts und Hecktüren



| Modell | Interstar L1-H2 ¹ | Interstar L2-H2-H3-FA | Interstar L2-H2-H3-FA ¹ | Interstar L3-H2-H3-HA ¹ | Interstar L4-H2-H3-HA ¹ |
|---|------------------------------|-----------------------|------------------------------------|------------------------------------|------------------------------------|
| Modelljahr | 2022 | 2022 | 2022 | 2022 | 2022 |
| Radstand | 3182 | 3682 | 4332 | 3682 | 4332 |
| für Fahrzeuge mit Schiebetüre rechts - mit Zurrsciene Mitte und oben | 12221129.95 | 12221132.95 | 12221134.95 | 12221136.95 | 12221138.95 |
| für Fahrzeuge mit Schiebetüre rechts und Hecktüren - mit Zurrsciene Mitte und oben | 12221131.95 | 12221133.95 | 12221135.95 | 12221137.95 | 12221139.95 |

*mit Überhang ¹Ausführung Hochdach über die komplette Höhe verkleidet FA = Frontantrieb HA = Heckantrieb
 Artikelnummern für Fahrzeuge mit 2 Schiebetüren auf Anfrage

